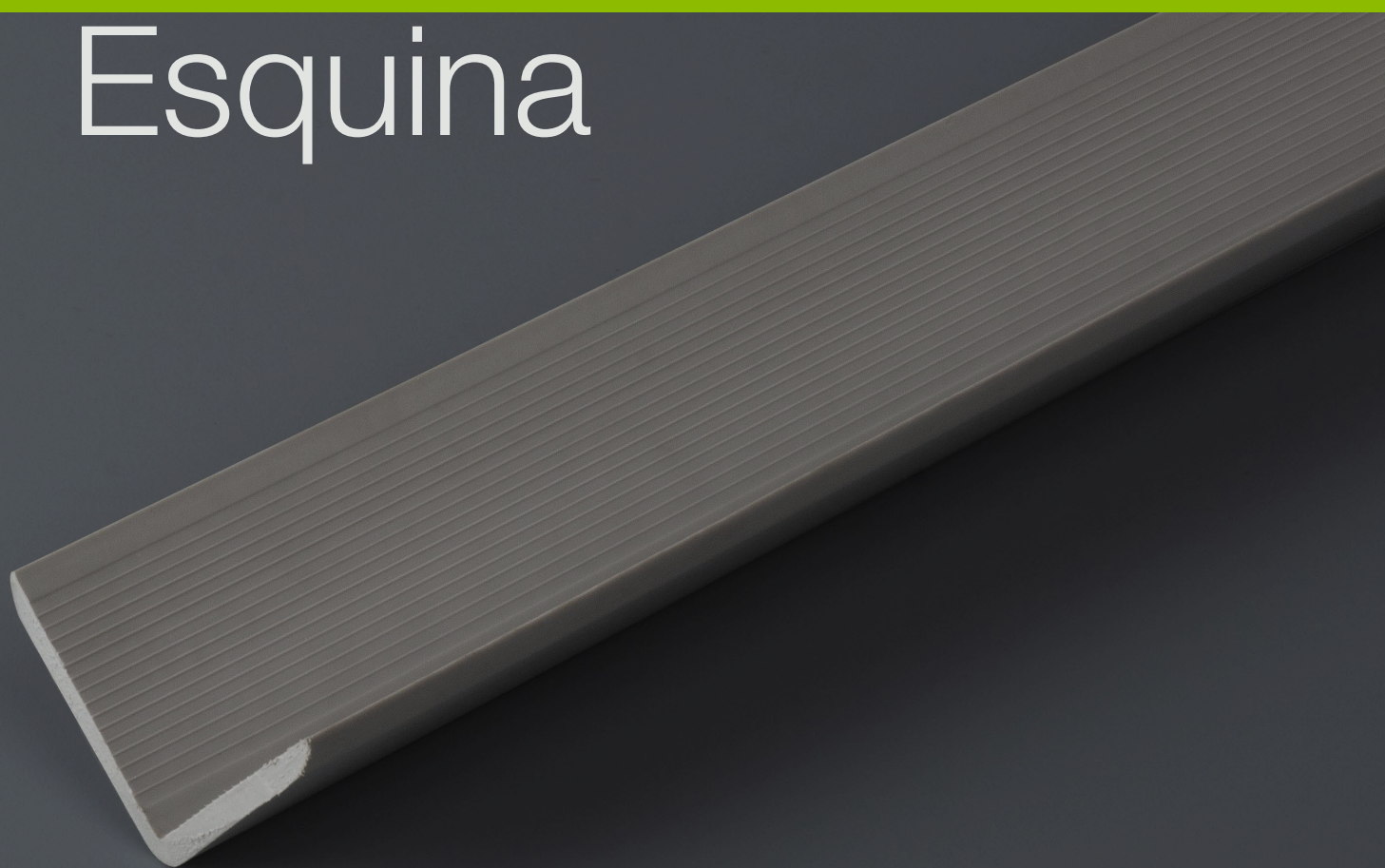


Ficha técnica ————— 2020

# Protector de Esquina



[www.nefusac.com](http://www.nefusac.com)

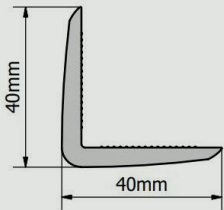


**NEFUSAC**

# Descripción

El perfil protector de esquina, es fabricado mediante proceso de extrusión de compuesto PVC flexible con la más alta calidad de materia prima. Diseñado para proteger las esquinas de las paredes o muros de impactos.

## PRESENTACIÓN Y DIMENSIONES



**MATERIAL**  
PVC FLEXIBLE  
**DUREZA (ASTM D2240)**  
80 - 86 SHORE A  
**ANCHO**  
20MM / 40MM  
**ESPESOR**  
2MM / 3.5MM

**LONGITUD**  
2.40M  
**TEXTURA EXTERIOR**  
LISO  
**TEXTURA INTERIOR**  
RANURAS LONGITUDINALES  
**PRESENTACIÓN**  
PQT. 10UND

## PROPIEDADES FÍSICAS

**IMPERMEABILIDAD** Si  
**LARGA DURABILIDAD** Si  
**RESISTENCIA A LA PROPAGACIÓN DE LLAMA** No

## COLORES



## APLICACIÓN

Debido a su fácil aplicación, rapidez de instalación, mantenimiento cero, el protector de esquina es un perfil adecuado para instalarse en esquinas de paredes con ángulos de 90°, donde se requiera protección contra impactos.

## INSTALACIÓN

Limpiar y demarcar el área de instalación del producto. Puede usar adhesivos de montaje rápido comunes en el mercado, adecuados para PVC.

Adherir el producto a la esquina de paredes y presionar para asegurar una óptima fijación.

Se debe tener en cuenta que cada adhesivo tiene determinadas características, por lo que se deben seguir las instrucciones del fabricante. Retirar los posibles restos de adhesivo y dejar secar.

## LIMPIEZA Y MANTENIMIENTO

La limpieza y mantenimiento no requieren de productos especiales debido a que no es de superficie porosa, evitando de esta manera, la acumulación de bacterias y suciedad. Se recomienda realizar la limpieza con agua, detergentes u otros agentes químicos de uso común.

## ALMACENAMIENTO

Conservar el producto en un lugar limpio, donde no se encuentre sometido a temperaturas superiores a 50°C o a fuentes de calor directa.

Proteger contra impactos negativos o daños mecánicos. No caminar sobre el producto.

Mantener la totalidad del producto en superficies planas y proteger de la caída de agentes contaminantes. Evitar el contacto directo con el suelo.

