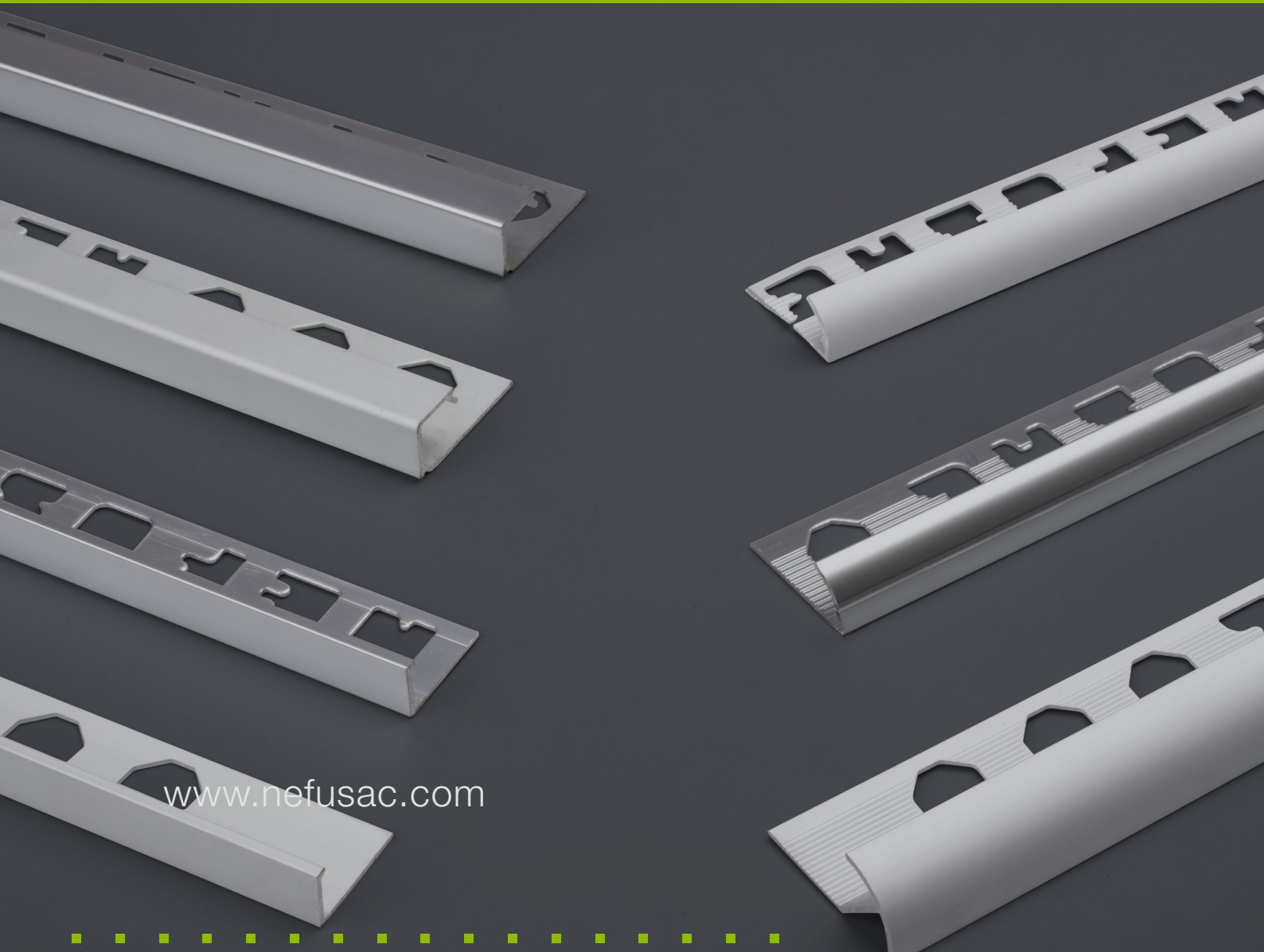




Ficha técnica ————— 2020

Perfil de aluminio



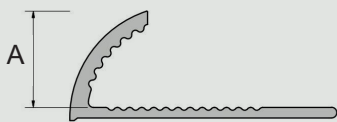
www.nefusac.com

NEFUSAC

Descripción

Es un perfil resistente y ligero propio del aluminio, empleado para proteger y decorar esquinas de revestimientos de pisos y paredes como porcelanatos o cerámicos, en aplicaciones interiores o exteriores.

PRESENTACIÓN Y DIMENSIONES



ALTURA CRESTA (A)
9.5MM / 12.0MM

LONGITUD
2.40M

TEXTURA EXTRIOR
LISO

TEXTURA INTERIOR
RANURAS LONGITUDINALES

ACABADO
MATE / BRILLANTE

PRESENTACIÓN
PQT. 20UND

PROPIEDADES FÍSICAS

LARGA DURABILIDAD Si

RESISTENCIA A LA CORROSIÓN Si

APLICACIÓN

Perfil decorativo y de protección de bordes de estructuras con revestimientos tales como porcelanatos o cerámicos, lo que garantiza la durabilidad de la instalación.

Se puede colocar fácilmente en el ángulo formado por el revestimiento.

Sirve además como remate de zócalos de diversos tipos de revestimientos.

LIMPIEZA Y MANTENIMIENTO

Se recomienda realizar la limpieza y mantenimiento con paño limpio, agua jabonosa u otros agentes de limpieza neutros recomendados para aluminio anodizado y siempre siga las recomendaciones del fabricante del limpiador. No utilizar fibras que puedan rayar la superficie.

INSTALACIÓN

Instalar la cerámica de un lado de la pared. Aplicar el pegamento en el otro lado e instalar el perfil.

Colocar la cerámica en la parte interna de la cresta.

El perfil debe quedar al ras del revestimiento cerámico o porcelanato. Limpiar y fraguar.

ALMACENAMIENTO

Conservar el producto en un lugar limpio y seco, no colocar a la intemperie. Los productos deben almacenarse de tal manera que no sufran caídas bruscas de temperatura o aumentos de humedad.

Mantener en superficies limpias y planas para evitar dobleces o deformaciones.

Proteger contra impactos negativos o daños mecánicos (golpes, rayones). Otra causa de daño superficial del aluminio es el rozamiento directo de los productos, por ello no retirar el film protector hasta finalizar la obra.

Se debe evitar todo contacto con otros metales y la proximidad de productos químicos volátiles o vapores que puedan originar ataque al aluminio.