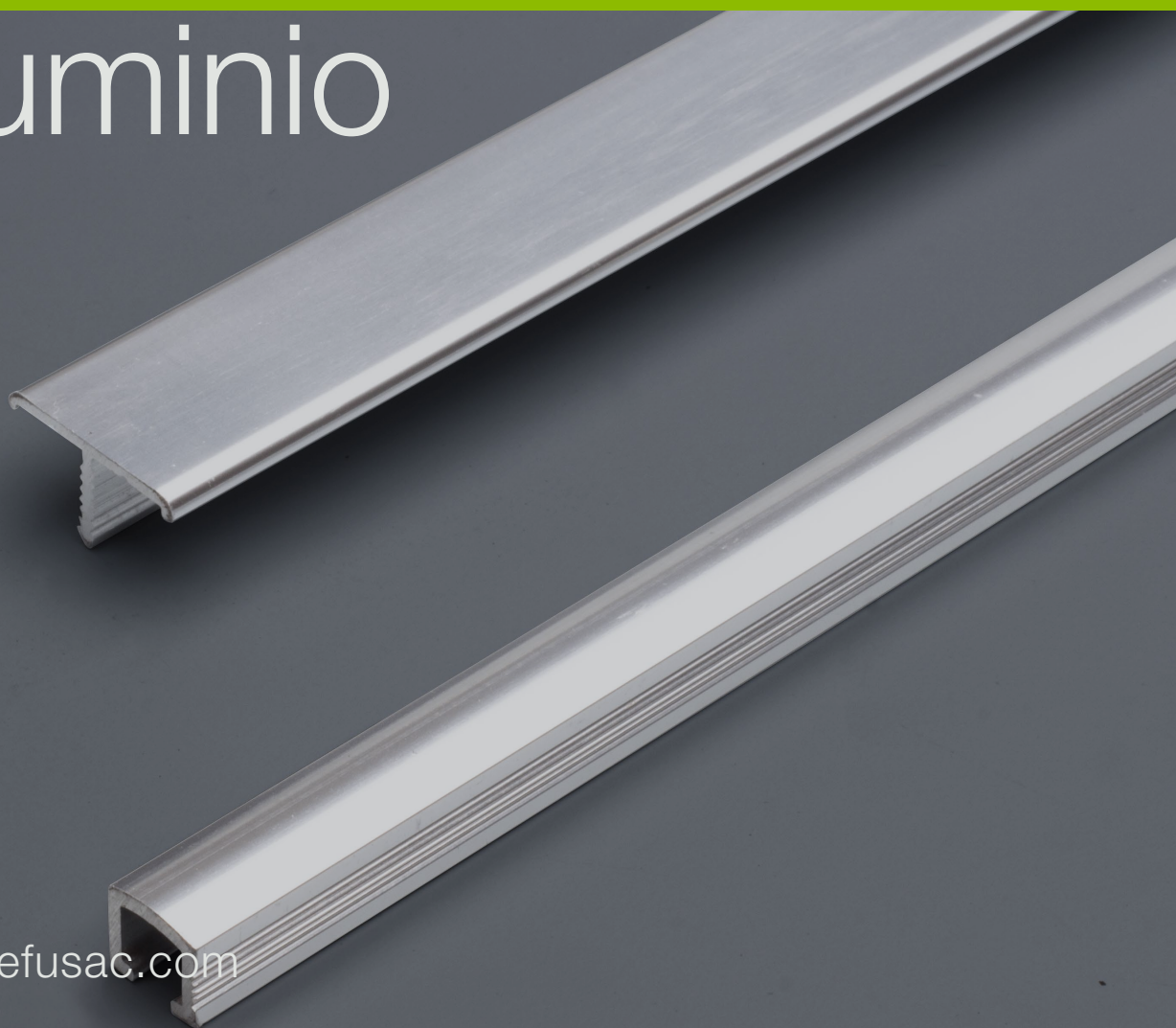




Ficha técnica ————— 2020

Listelos de aluminio



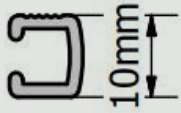
www.nefusac.com

NEFUSAC

Descripción

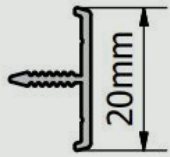
Perfiles de diversos diseños, de aluminio anodizado pulido brillante utilizados como piezas decorativas que se instalan entre cerámicos y/o porcelanatos.

PRESENTACIÓN Y DIMENSIONES



PRODUCTO
LISTELO TIPO U
ACABADO
PULIDO
ALTO
10MM

LARGO
2.40M
PRESENTACIÓN
PQT. 10UND
ATRIBUTOS
RESISTENTE A LA
CORROSIÓN.
LARGA DURABILIDAD.



PRODUCTO
LISTELO TIPO T
ACABADO
PULIDO
ALTO
20MM

LARGO
2.40M
PRESENTACIÓN
PQT. 10UND
ATRIBUTOS
RESISTENTE A LA
CORROSIÓN.
LARGA DURABILIDAD.

PROPIEDADES FÍSICAS

IMPERMEABILIDAD Si
LARGA DURABILIDAD Si

APLICACIÓN

Los listelos de aluminio anodizado, son perfiles que pueden ser utilizados para resaltar los revestimientos y accesorios en baños, cocinas, hall, counters y otros ambientes

LIMPIEZA Y MANTENIMIENTO

La limpieza y mantenimiento no requieren de productos especiales debido a que no es de superficie porosa, evitando de esta manera, la acumulación de bacterias y suciedad. Se recomienda realizar la limpieza con agua, detergentes u otros agentes de limpieza recomendados para acero inoxidable. No utilizar fibras que puedan rayar la superficie.

INSTALACIÓN

Instalar el listelo de su preferencia entre dos cerámicos o porcelanatos, dejando un espacio de 2mm aproximadamente.

Rellenar de pegamento la separación de los cerámicos o porcelanatos y proceder con la instalación del listelo

ALMACENAMIENTO

Conservar el producto en un lugar limpio y seco, no colocar a la intemperie. Los productos deben almacenarse de tal manera que no sufran caídas bruscas de temperatura o aumentos de humedad.

Mantener en superficies limpias y planas para evitar dobleces o deformaciones.

Proteger contra impactos negativos o daños mecánicos (golpes, rayones). Otra causa de daño superficial del aluminio es el rozamiento directo de los productos, por ello no retirar el film protector hasta finalizar la obra.

Se debe evitar todo contacto con otros metales y la proximidad de productos químicos volátiles o vapores que puedan originar ataque al aluminio.

