



■ Ficha técnica

Zócalo Canaleta



www.nefusac.com.pe



SC-CER901829



SA-CER901830



ST-CER901818



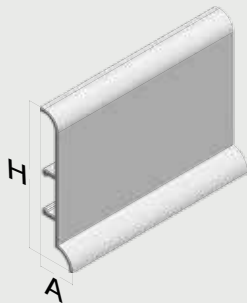
NEFUSAC

Descripción

Se emplea como elemento de terminación de muro a piso decorativo y de protección. Para dar un mejor acabado a la instalación, dispone de clip para montaje, tapas terminales o de inicio-fin, uniones o empalmes, esquineros interior y exterior. Su diseño permite proteger y ordenar cables eléctricos, de telefonía, de sistemas de cómputo, etc.

PRESENTACIÓN Y DIMENSIONES

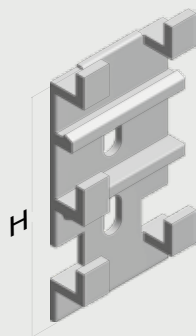
ZÓCALO CANALETA



MATERIAL
PVC RÍGIDO
DUREZA (ASTM D2240)
80 SHORE D

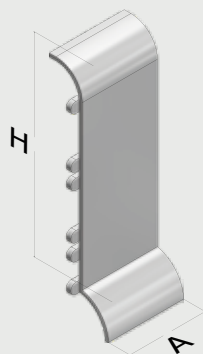
ANCHO (A)
17mm
ALTO (H)
73mm

CLIP PARA MONTAJE



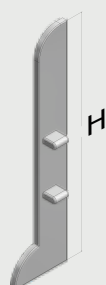
MATERIAL
PP
ALTO (H)
59mm

UNIÓN



MATERIAL
PP
ANCHO (A)
24mm
ALTO (H)
74mm

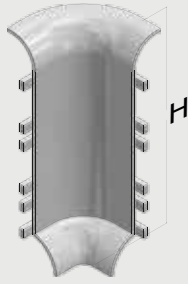
TAPA TERMINAL



MATERIAL
PP
ALTO (H)
73mm

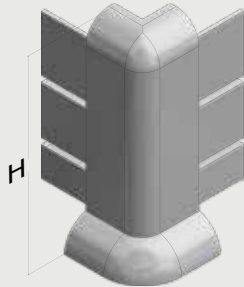


ESQUINERO INTERIOR



MATERIAL
PP
ANCHO (H)
74mm

ESQUINERO EXTERIOR



MATERIAL
PP
ALTO (H)
74mm

PROPIEDADES FÍSICAS



RESISTENCIA A LA PROPAGACIÓN DE LLAMA



PARA USO INTERIOR

APLICACIÓN

El perfil ZÓCALO CANALETA es adaptable a todo tipo de superficie y arquitectura de áreas interiores, otorgando un excelente desempeño en resistencia a golpes y humedad. Ordena y protege cables externos.

CABLES SUGERIDOS	
Eléctricos GPT N	12
	12
	16
Telefonía	2 x 24
	4 x 24
Sistemas y redes	4 x 24
	8 x 24
	Ethernet Tipo Flat o plano
	Ethernet de Categoría 5e
Sonido y video	2 x 16
	2 x 22

LIMPIEZA Y MANTENIMIENTO

La limpieza y mantenimiento no requieren de productos especiales debido a que no es de superficie porosa, evitando de esta manera, la acumulación de bacterias y suciedad. Se recomienda realizar la limpieza con paño húmedo o agua y detergentes de uso común.

COLORES

- GRIS
- NEGRO
- TABACO
- MÁRMOL
- BLANCO

INSTALACIÓN

Marcar cada 40 cm la ubicación de los clips y perforar.

Asegurar con tarugos y tornillos los clips a la pared.

Colocar el perfil zocalo decorativo-canaleta (rígido) a presión sobre el clip.

Usar los accesorios (esquineros, tapas terminales, uniones) para finalizar la instalación.

ALMACENAMIENTO

Conservar el producto en un lugar limpio, donde no se encuentre sometido a temperaturas superiores a 50°C o a fuentes de calor directa.

Proteger contra impactos negativos o daños mecánicos. No caminar sobre el producto.

Mantener la totalidad del producto en superficies planas y proteger de la caída de agentes contaminantes. Evitar el contacto directo con el suelo.

