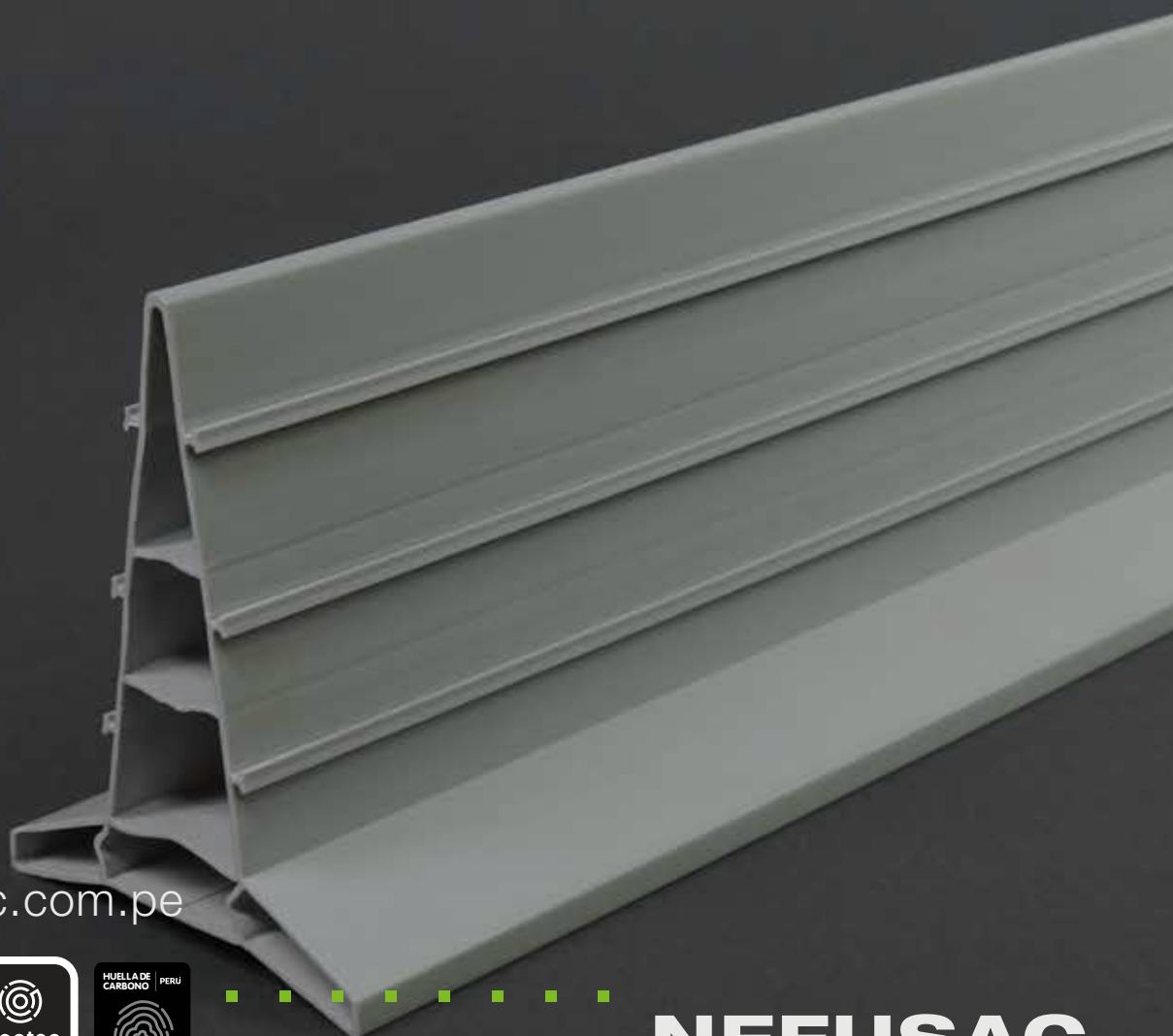


■ Ficha técnica

Junta de dilatación para concreto



www.nefusac.com.pe



SC-CER901829



SA-CER901830



ST-CER901818



NEFUSAC

Descripción

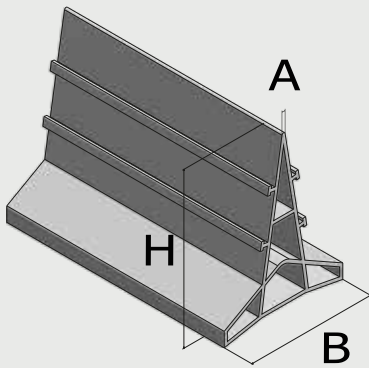
El concreto (hormigón) se expande y contrae con las variaciones de humedad y temperatura. La tendencia de contraerse causa agrietamiento.

La junta de dilatación de concreto tiene como función debilitar el pavimento en un punto determinado, creando el punto de retracción y fisura o grieta correspondiente, mejorando la vida útil y estética de la instalación.

El producto es un perfil fabricado a partir de PVC, destinado al uso como guía para la nivelación del hormigón en pavimentos y a su vez a la absorción de los movimientos estructurales de dilatación y contracción. Este material permite lograr un peso liviano, lo cual facilita su instalación.

Además, debido a que el perfil permanece embutido en el hormigón, no sufre degradación con el tiempo ni es visible en el pavimento. El diseño de pestañas en sus paredes laterales permiten mejor agarre a la superficie donde es instalada e incluye huecos para cableado. Además el extremo superior es rígido para que se pueda utilizar como guía cuando se pasa la regla vibradora.

PRESENTACIÓN Y DIMENSIONES



JUNTA DE DILATACIÓN PARA CONCRETO

MATERIAL
PVC RÍGIDO

DUREZA (ASTM D2240)
80 SHORE D

ALTURA TOTAL (H)
40.0mm / 80.0mm

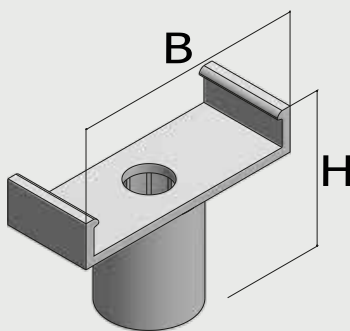
RESISTENCIA AL IMPACTO IZOD (ASTM D256-10e1)
42.3 J/m

ANCHO TOTAL (B)
30.0mm / 60.0mm

ANCHO VISIBLE (A)
1.0mm / 2.0mm

APLICACIÓN
ESPESOR DE LOSAS
5cm HASTA 12cm
12cm HASTA 25cm

COLORES



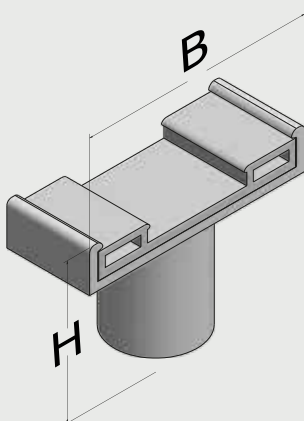
BASE MATERIAL
PEAD

ALTURA TOTAL (H)
42.5 mm

ANCHO TOTAL (B)
65.0mm

APLICACIÓN
PARA JUNTA DE DILATACIÓN PARA CONCRETO 80mm

COLORES



MATERIAL
PEAD/PVC RÍGIDO

DUREZA (ASTM D2240)
-- / 80 SHORE D

ALTURA TOTAL (H)
42.5mm

RESISTENCIA AL IMPACTO IZOD (ASTM D256-10e1)
-- / 42.3 J/m

ANCHO TOTAL (B)
65.0mm

APLICACIÓN
JUNTA DE DILATACIÓN PARA CONCRETO 40mm

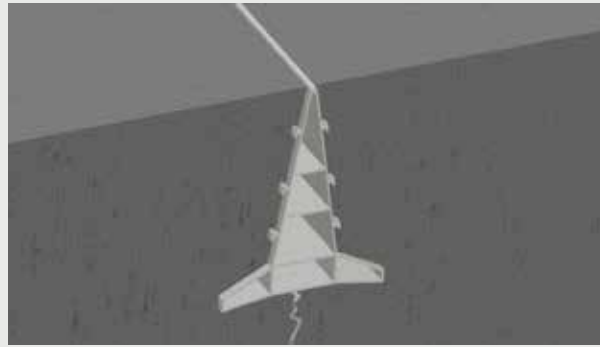
COLORES





APLICACIÓN

El perfil junta de dilatación para concreto actúa principalmente como junta de absorción de movimientos de dilatación y contracción, evitando que el pavimento o solera de concreto se agriete o fracture. Puede utilizarse en aceras, soleras de viviendas, caminos peatonales, calzadas de hormigón, etc. Este producto tiene como función debilitar el pavimento en un punto determinado, creando un punto de retracción y con ello la grieta o fisura correspondiente. Evitando que esta fisuración se forme de manera incontrolada.



ALMACENAMIENTO

Conservar el producto en un lugar limpio, donde no se encuentre sometido a temperaturas superiores a 50°C o a fuentes de calor directa.

Proteger contra impactos negativos o daños mecánicos. No caminar sobre el producto.

Mantener la totalidad del producto en superficies planas y proteger de la caída de agentes contaminantes. Evitar el contacto directo con el suelo.

INSTALACIÓN

Compactado de suelo y colocación de mallas.

Realización de bases de mortero u hormigón cada 60 o 70 cm aproximadamente, cuyo nivel deberá quedar sobre la JUNTA DE DILATACIÓN PARA CONCRETO. Se puede comprobar su alineación con cordel. El hormigonado podrá realizarse al día siguiente.

Para facilitar y hacer más rápida la instalación del producto se puede usar la BASE cada 60 o 70 cm aproximadamente, sobre la parte superior de aceros de 12mm y sobre la cual se coloca perfectamente la JUNTA DE DILATACIÓN PARA CONCRETO.

De esta manera, se puede realizar el hormigonado inmediatamente.

Al cruzar el producto, estos se deben cortar verticalmente en ángulos de 25° para que las partes superiores se puedan encontrar.

Y para colocar 2 perfiles, se debe colocar una BASE entre los dos.

No colocar bases de mortero junto a los cruces, los más cercanos deberán estar a 20-25 cm.

Para unir 2 perfiles se puede ayudar colocando un retazo de varilla en el hueco superior.

El nivelado de este producto con el pavimento es normal.

Dejar limpio el vértice de la junta para un mejor acabado.

