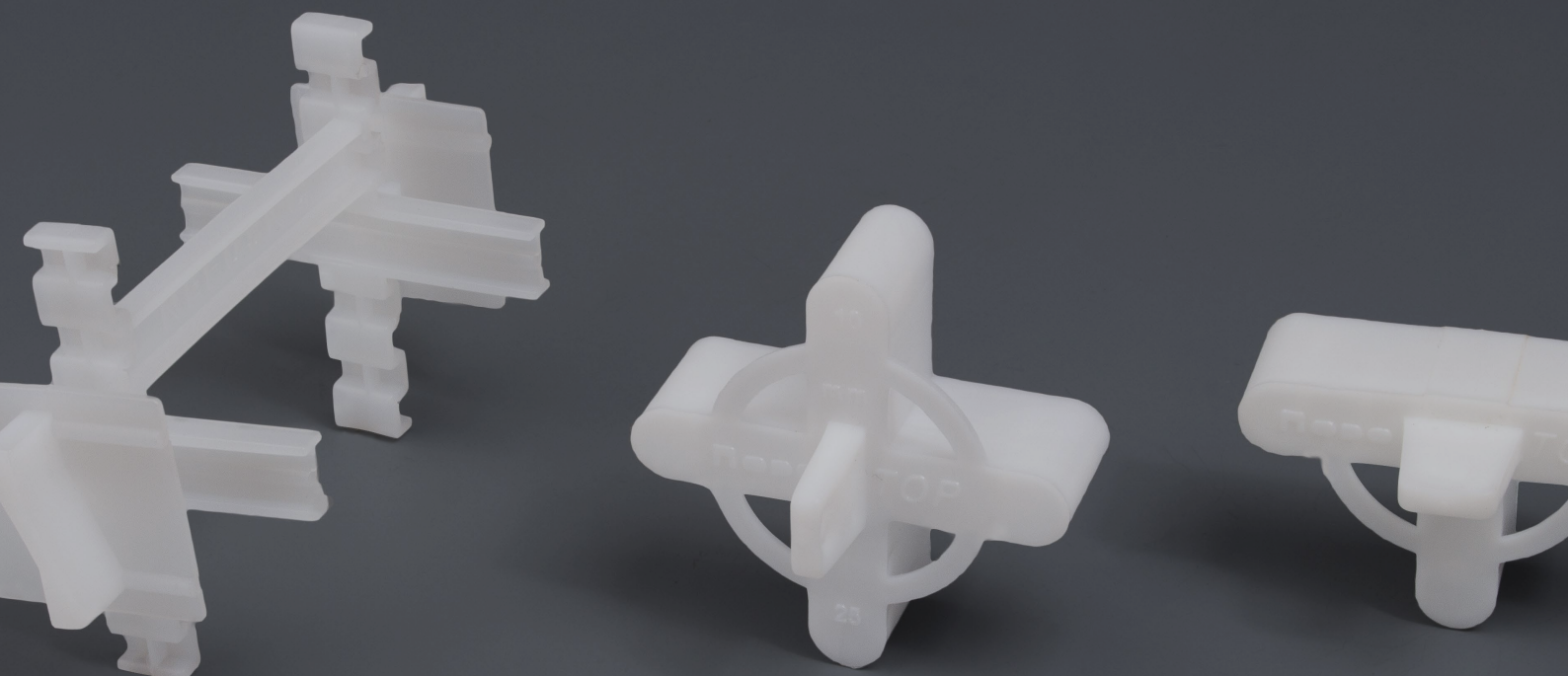




Ficha técnica ————— 2020

Cruceta para separador de vidrio



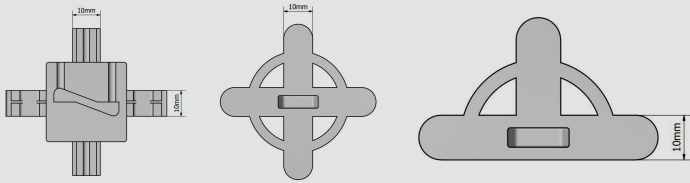
www.nefusac.com

NEFUSAC

Descripción

El producto cruceta para separador de vidrio, está fabricado a base de polietileno de alta densidad, lo que garantiza alta durabilidad, resistencia a la humedad y cuenta con una pestaña superior para extracción. Utilizado para la instalación de bloques de vidrio. Permite que la colocación sea en menor tiempo y con separación constante, asegurando alineación durante todo el proyecto.

DIMENSIONES Y PRESENTACIÓN



CARACTERÍSTICA
TIPO "CRUZ"

APLICACIÓN
UNIONES DE
4 ESQUINAS

ANCHO (A)
10MM

CARACTERÍSTICA
TIPO "T"

APLICACIÓN
UNIONES DE
2 ESQUINAS

ANCHO (A)
10MM

CARACTERÍSTICA
TIPO "CANGREJERA"

APLICACIÓN
GENERAL

ANCHO (A)
10MM

COLORES



APLICACIÓN

La cruceta para separador de vidrio se emplea en la instalación de proyectos que incluyen bloques de vidrio. De fácil uso, reutilizables y garantiza alineación durante la instalación.

INSTALACIÓN

Colocar las crucetas asentándolas en la mezcla o fragua, junto a los bordes.

Las crucetas encajan perfectamente en los espacios entre bloques. Luego aplicar la fragua entre espacios.

Culminado y secado el fraguado se puede proceder a retirar las crucetas.

