



Ficha técnica ————— 2020

Antideslizante base tapa



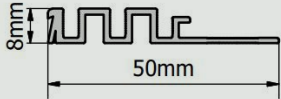
www.nefusac.com

NEFUSAC

Descripción

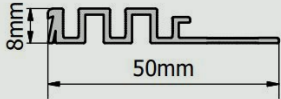
El producto antideslizante base-tapa se compone de perfiles Base (a) y Tapa (b), para escaleras por revestir con cerámicos o porcelanatos, creando superficies que eviten accidentes, resistentes y adaptados también para zonas de tráfico intenso.

POR REVESTIR CERÁMICO



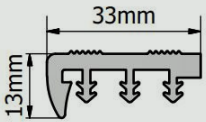
COMPONENTE
BASE
MATERIAL
ALUMINIO ANODIZADO
ACABADO / COLOR
MATE
DUREZA (ASTM D2240)

ANCHO TOTAL
50MM
ALTURA TOTAL
8.0MM
TEXTURA EXTERIOR
RANURAS LONGITUDINALES
PROPIEDADES
RESISTENCIA A LA CORROSIÓN
ALTA DURABILIDAD



COMPONENTE
BASE
MATERIAL
PVC RÍGIDO
ACABADO / COLOR
NEGRO
DUREZA (ASTM D2240)
80 SHORE D

ANCHO TOTAL
50MM
ALTURA TOTAL
8.0MM
TEXTURA EXTERIOR
RANURAS LONGITUDINALES
PROPIEDADES
RESISTENCIA A LA LLAMA
ALTA DURABILIDAD

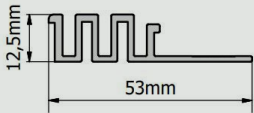


COMPONENTE
TAPA
MATERIAL
PVC FLEXIBLE
ACABADO / COLOR
COLORES VARIADOS
DUREZA (ASTM D2240)
60 SHORE A

ANCHO TOTAL
33MM
ALTURA TOTAL
13.0MM
TEXTURA EXTERIOR
RANURAS LONGITUDINALES
PROPIEDADES
RESISTENCIA A LA LLAMA
ALTA DURABILIDAD

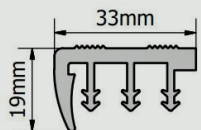


POR REVESTIR PORCELANATO



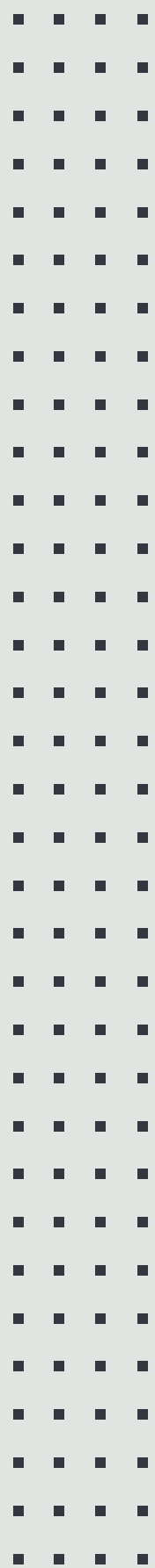
COMPONENTE
BASE
MATERIAL
PVC RÍGIDO
ACABADO / COLOR
NEGRO
DUREZA (ASTM D2240)
80 SHORE D

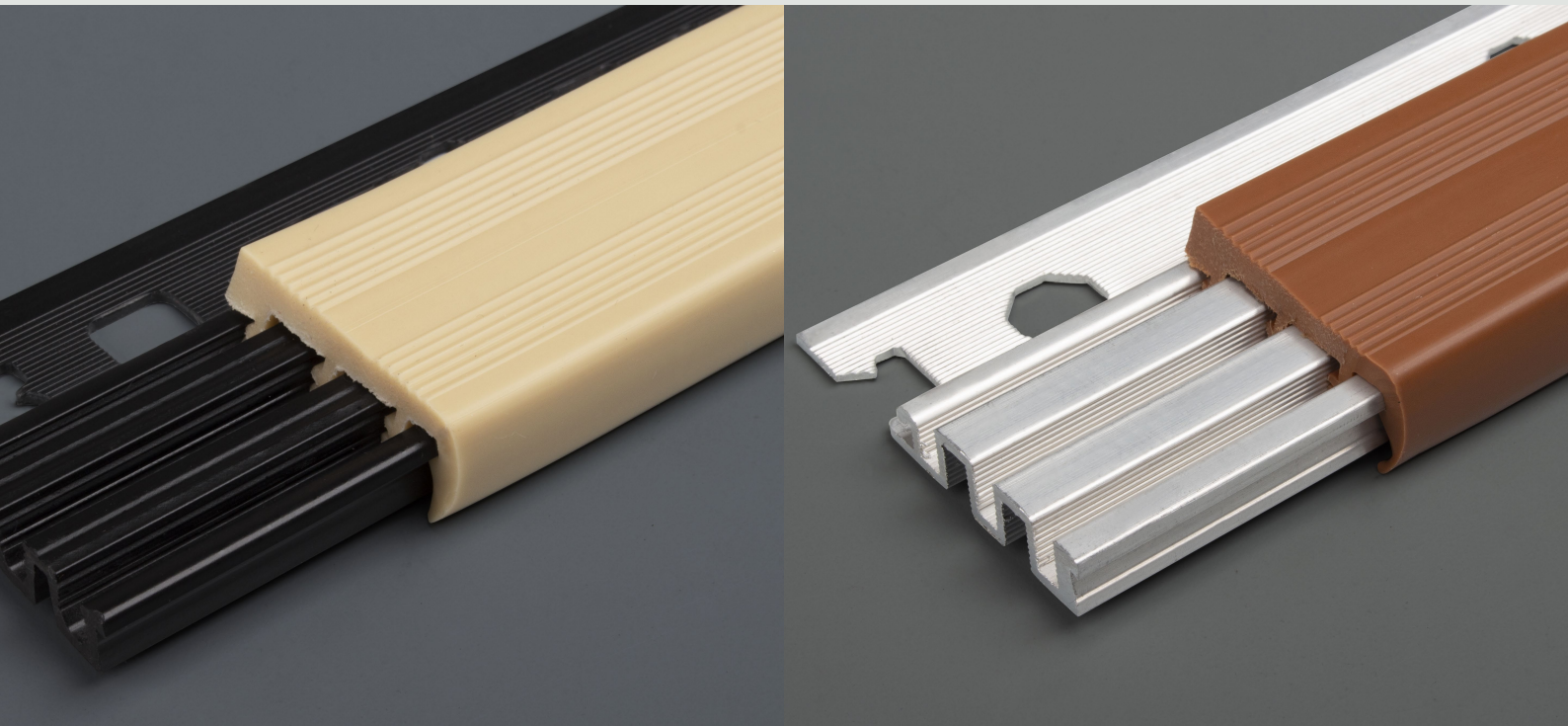
ANCHO TOTAL
53MM
ALTURA TOTAL
12.5MM
TEXTURA EXTERIOR
RANURAS LONGITUDINALES
PROPIEDADES
RESISTENCIA A LA CORROSIÓN
ALTA DURABILIDAD



COMPONENTE
TAPA
MATERIAL
PVC FLEXIBLE
ACABADO / COLOR
COLORES VARIADOS
DUREZA (ASTM D2240)
60 SHORE A

ANCHO TOTAL
33MM
ALTURA TOTAL
19.0MM
TEXTURA EXTERIOR
RANURAS LONGITUDINALES
PROPIEDADES
RESISTENCIA A LA LLAMA
ALTA DURABILIDAD





APLICACIÓN

El producto se puede instalar en peldaños de escaleras de concreto por revestir con cerámicos o porcelanatos. También recomendable para zonas de alto tránsito brindando mayor seguridad con fácil instalación.

LIMPIEZA Y MANTENIMIENTO

La limpieza y mantenimiento no requieren de productos especiales debido a que no es de superficie porosa, evitando de esta manera, la acumulación de bacterias y suciedad. Se recomienda realizar la limpieza con agua y detergentes de uso común.

INSTALACIÓN

Recomendaciones de instalación:

Limpiar y demarcar el área de instalación.

Aplicar pegamento adecuado para la BASE (a): superficies de PVC o Aluminio. Seguir las instrucciones del fabricante.

Colocar el revestimiento cerámico o porcelanato y a continuación instalar la TAPA (b) mediante engrape de la pestaña incluida en el perfil.

ALMACENAMIENTO

Recomendaciones de almacenamiento:

Conservar el producto en un lugar limpio, donde no se encuentre sometido a temperaturas superiores a 50°C o a fuentes de calor directa.

Proteger contra impactos negativos o daños mecánicos. No caminar sobre el producto.

Mantener la totalidad del producto en superficies planas y proteger de la caída de agentes contaminantes. Evitar el contacto directo con el suelo.

